



Populierenlaan 70 , 9470 Denderleeuw

Numéro de téléphone: +32 (0)486.52.33.64

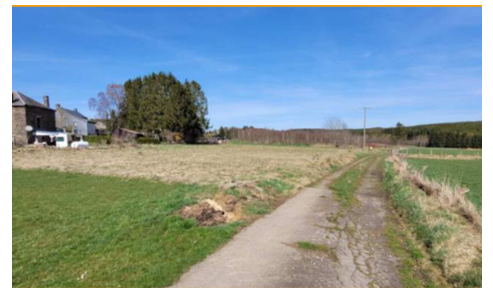
Email: info@chrisline.be

A vendre - Terrain à bâtir (projets)

Rue de Beho , 6670 Gouvvy

Sur demande

Ref. 7053913



Disponibilité: à l'acte

Surf. Terrain: 34817m²

Quartier: open place

Description

Projet de développement unique à vendre pour promoteurs ou investisseurs à Gouvy – Province de Luxembourg.

Permis est demandé pour 68 unités résidentielles – combinaison de maisons et d’appartements.

Découvrez ce terrain à projet exceptionnel de plus de 3 ha, situé dans le paisible et verdoyant village de Limerlé, entité de Gouvy. Le site bénéficie d’un emplacement de choix dans la province de Luxembourg, avec des liaisons aisées vers les villes environnantes telles que Bastogne, Houffalize, Vielsalm, Saint-Vith et le centre de Gouvy. Un environnement idéal, tant pour les familles que pour les investisseurs, visant des projets résidentiels calmes et de qualité, avec un fort attrait régional.

Intéressé ? 0486/52.33.64 – info@chrisline.be

Finances

Prix: Infos à l'agence

Sous régime TVA: Non

Disponible: à l'acte

Bâtiment

État: Excellent état

Localisation géographique

Environnement: Open place

Terrain

Superficie terrain: 34.817,00 m²

Urbanisme

Permis de bâtir: Non communiqué

Affectation: Non communiqué

Intimation en justice: Non communiqué

Droit de préemption: Non communiqué

Permis de lotir: Non communiqué

Zone inondable: pas situé en zone inondable